

Magnetoterapeutické přístroje s displejem a intuitivní obsluhou.

FMF 5000



FMF 4920 Smart



FMF 4920 Premium



FMF 5000 je dodáván ve dvou verzích:

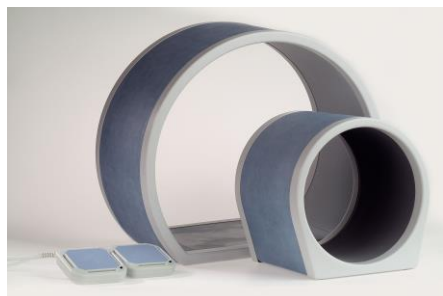
- **FMF 5920 Magnet** - dvoukanálový přístroj (plné programové vybavení, dotykový displej)
- **FMF 5940 Magnet** - čtyřkanálový přístroj (plné programové vybavení, dotykový displej)

Vlastnosti přístrojů FMF:

- pulzní magnetické pole, pravoúhlé, trojúhelníkové, sinusové, exponenciální a kontinuální
- kombinace pulzního a statického magnetického pole s nastavitelným koeficientem (pro akutní a protizánětlivé terapie)
- typy pulsů: burst, sinusová vlna, lichoběžníková vlna, symetrická vlna
- přednastavené procedury, možnost manuálního nastavení
- uživatelem definované série magnetických pulsů
- focused magnetic field (FMF technologie) - cílené magnetické pole
- frekvence pulsů 0-160 Hz
- pohodlné a lehké aplikátory
- wave swing (rozmítání frekvence)

Aplikátory FMF:

Solenoid Ø 60 cm (pro páteřní a kyčelní aplikace)
Solenoid Ø 30 cm (pro končetinové aplikace)



Lineární aplikátor
(pro páteřní a podélné aplikace)



Disk (pro lokální aplikace)
Double Disk (pro dvoustranné aplikace)
Multi Disk (pro více aplikací)



FMF 4000 je dodáván ve dvou verzích:

- **FMF 4920 Smart** - dvoukanálový přístroj (plné programové vybavení, dotykový displej)
- **FMF 4920 Premium** - dvoukanálový přístroj (plné programové vybavení, velký dotykový displej)

Obory využití FMF magnetoterapie

Rehabilitace	Gynekologie
Neurologie	Gastroenterologie
Dermatologie	Stomatologie
Ortopedie	Revmatologie
ORL	Alergologie